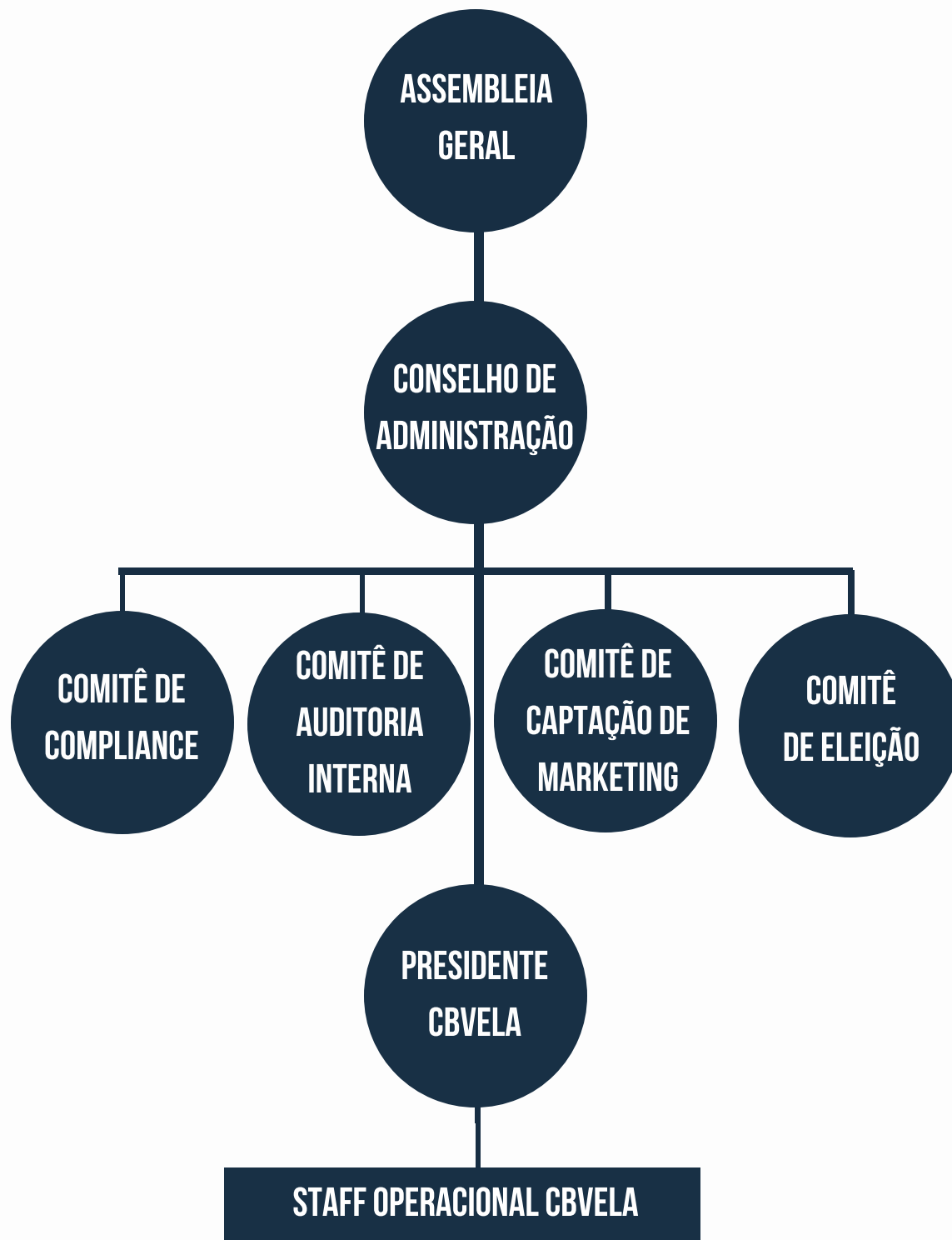




TOMADA DE DECISÃO NA CBVELA 2018.1



TOMADA DE DECISÃO NA CBVELA - 2018.1



	DECISÕES E EXECUÇÃO	COMO FUNCIONA	COMPETÊNCIAS	ANDAMENTO
ASSEMBLEIA GERAL	APROVAR DECISÕES ESTRATÉGICAS E TÁTICAS	A ASSEMBLEIA GERAL SE REÚNE DUAS VEZES AO ANO ORDINARIAMENTE PODENDO HAVER CONVOCAÇÕES DE ASSEMBLEIA EXTRAORDINARIA	DAR POSSE AO PRESIDENTE E VICE PRESIDENTE DA CBVELA APROVAR ORÇAMENTO ANUAL APROVAR ALTERAÇÕES NO ESTATUTO SOCIAL	EM FUNCIONAMENTO
CONSELHO DE ADMINISTRAÇÃO	TOMAR DECISÕES ESTRATÉGICAS E TÁTICAS	O CONSELHO DE ADMINISTRAÇÃO DEVE SE REUNIR SEIS VEZES AO ANO ORDINARIAMENTE	ZELAR PELA VISÃO, MISSÃO E VALORES SUGERIR ALTERAÇÕES NO ESTATUTO SOCIAL ELABORAR ESTRATÉGIAS	EM CONSTRUÇÃO
COMITÊS	FAZER SUGESTÕES A RESPEITO DAS DECISÕES E APONTAR OPORTUNIDADES DE MUDANÇA	CADA COMITÊ TEM SUA REGULARIDADE NAS REUNIÕES PODENDO SER PRESENCIALMENTE OU REMOTA	SUGERIR ESTRATÉGIAS REFERENTES AO ASSUNTO DE CADA COMITÊ	EM CONSTRUÇÃO
PRESIDENTE CBVELA	DECISÕES OPERACIONAIS	TOMA DECISÕES DIÁRIAS A RESPEITO DA MELHOR FORMA DE GOVERNANÇA DA ENTIDADE	COLOCAR EM AÇÃO AS ESTRATÉGIAS ELABORADAS SEMPRE PRIORIZANDO AS MELHORES PRÁTICAS DE GOVERNANÇA	MARCO AURÉLIO DE SÁ RIBEIRO
STAFF	EXECUÇÃO OPERACIONAL	EXECUTA TODAS AS DECISÕES TOMADAS E APROVADAS PELA ASSEMBLEIA	EXECUTAR OS PROJETOS DA ROTINA DA CBVELA	COLABORADORES CBVELA